

# Fachhochschule Südwestfalen

Wir geben Impulse

## Fachhochschule Südwestfalen

Fachbereich Maschinenbau-Automatisierungstechnik/

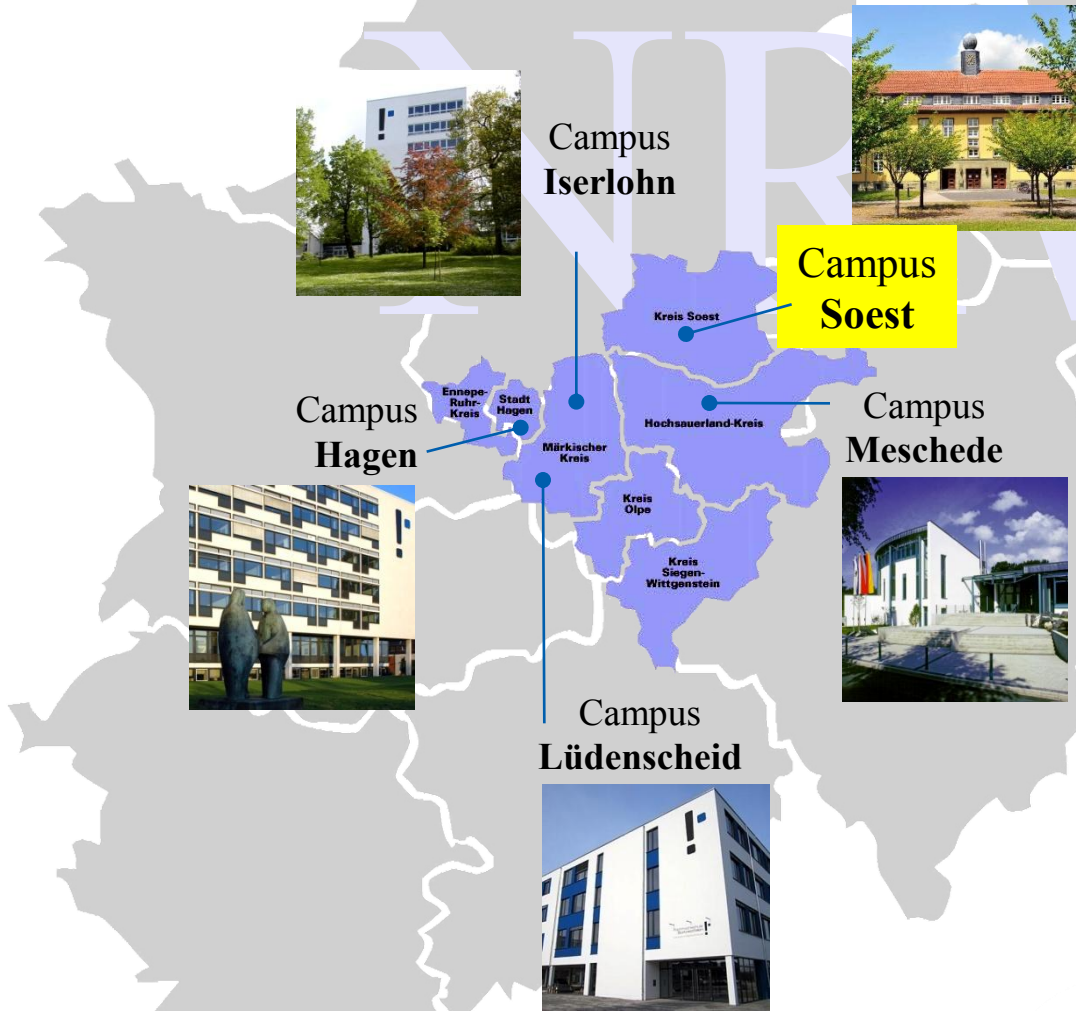
Department of Mechanical Engineering and Automation

Lübecker Ring 2, D-59494 Soest

[http://www4.fh-swf.de/de/home/ueber\\_uns/standorte/so/fb\\_ma/index.php](http://www4.fh-swf.de/de/home/ueber_uns/standorte/so/fb_ma/index.php)

Prof. Dr. Alfons Noe, Auslandsbeauftragter im Fachbereich

# Fachhochschule Südwestfalen University for South Westphalia



# Fachhochschule Südwestfalen

One University of Applied Sciences - five Sites



Hagen

Electrical  
Engineering &  
Technical  
Computer  
Science  
Technical  
Business

2.948  
Students



Iserlohn

Computer  
Science &  
Natural Sciences  
Mechanical  
Engineering

2.764  
Students



Meschede

Engineering and  
Business  
Sciences

5.182  
Students



Soest

Agriculture  
Electrical Energy  
Engineering  
Mechanical  
Engineering and  
Automation  
Pre-School  
Pedagogy

3.087  
Students



Lüdenscheid

Medical  
Engineering

# Fachhochschule Südwestfalen

One University of Applied Sciences - five Sites



Hagen

Elektro- &  
Informations-  
technik

Techn. Betriebs-  
wirtschaft

2.948  
Studierende



Iserlohn

Informatik &  
Natur-  
wissenschaften

Maschinenbau

2.764  
Studierende



Meschede

Ingenieur- und  
Wirtschafts-  
wissenschaften

5.182  
Studierende



Soest

Agrarwirtschaft  
Elektrische  
Energietechnik

Maschinenbau-  
Automatisierungs-  
technik

Frühpädagogik

3.087  
Studierende



Lüdenscheid

Medizintechnik



# Willkommen – Serdecznie Witamy / Powitanie – Welcome



**... auf dem „schönsten Campus Deutschlands“**

**... on the most beautiful campus in Germany? Better visit and find out!**



# Willkommen – Serdecznie Witamy / Powitanie – Welcome



Offizierskasino



Mannschaftsunterkünfte



Kapelle



... auf dem „schönsten Campus Deutschlands“

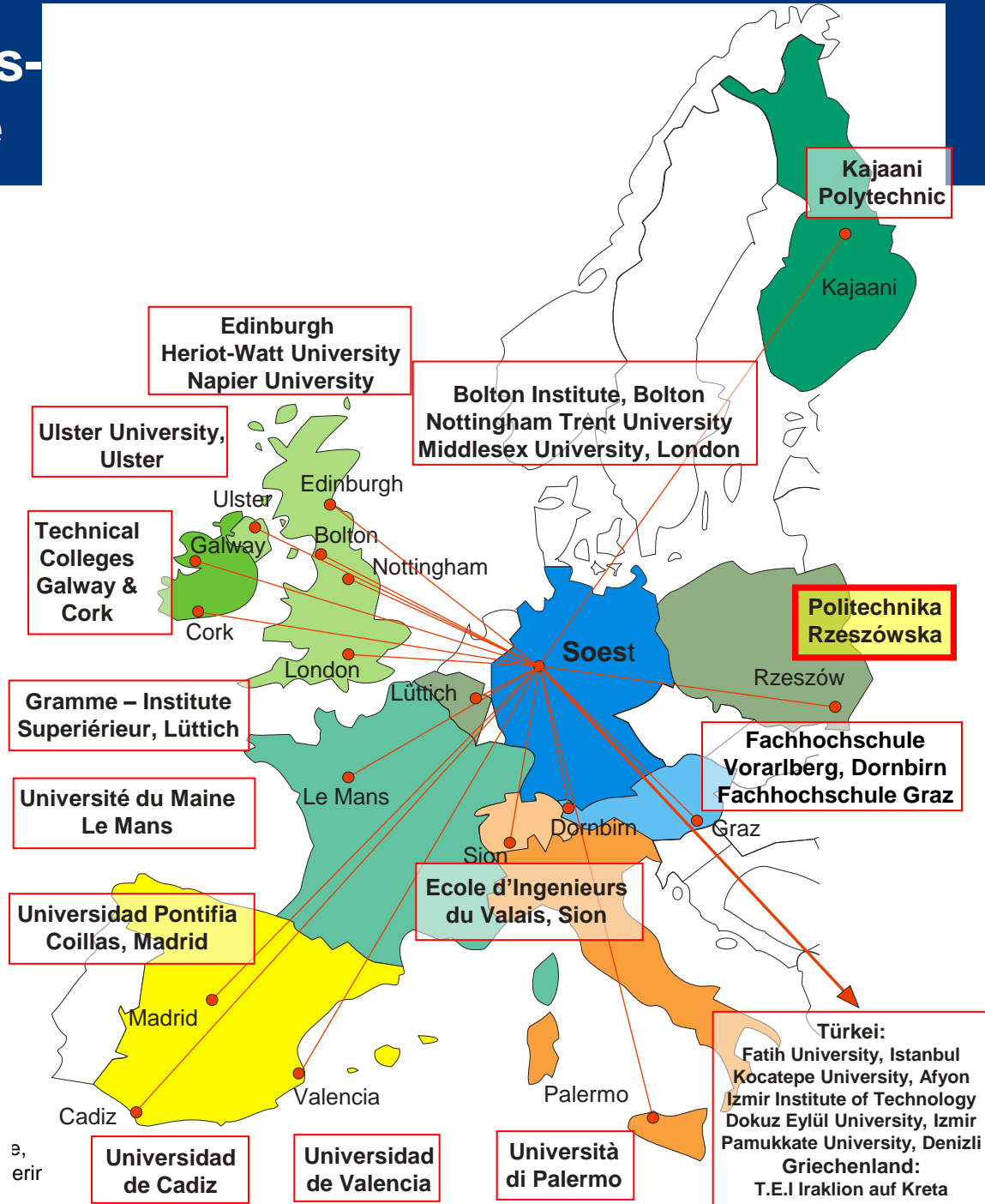
... on the most beautiful campus in Germany? Better visit and find out!



# Campus in Soest



# Auslands- kontakte





# Departments and Academic Degree Programmes

[www.studieren-in-soest.de](http://www.studieren-in-soest.de)



## ■ Department of Argriculture

Agriculture (Bachelor)  
Agriculture (Master)

## ■ Department of Electrical Engineering

**Electrical Engineering (Bachelor), 425 students**  
Business Administration with Informatics (Bachelor)  
Engineering & Project Management (Bachelor)  
System Engineering & Engineering Management | SEEM (Master)  
Information Management & Information Systems | IMIS (Master)



## ■ Department of Mechanical Engineering and Automatization

**Mechanical Engineering (Bachelor), 452 students**  
**Design- and Project Management (Bachelor), 202 students**  
**Technical Documentation & Media Management (Bachelor) 63 students**  
**Technology&Company Management (Master f. professionals) 53 stud.**



## ■ Research Center for Pre-School Pedagogy

Pre-School Pedagogy (Bachelor programme for professionals)  
Pre-School Pedagogy (on-campus Bachelor programme)

## ■ Studiengänge

Maschinenbau (Bachelor),	452 Studierende
Design- und Projekt Management (Bachelor),	202 Studierende
Technical Dokumentation & Medien Management (Bachelor),	63 Studierende
Technik und Unternehmens Management (Master für Berufstätige),	53 Studierende

## Menschen im Fachbereich

- 770 Studierende
- 17 Professoren, 3 Lehrkräfte für Besondere Aufgaben
- 27 Wissenschaftliche Mitarbeiter
- 9 Mitarbeiter in Technik und Verwaltung
- Dekan: Prof. Dr.-Ing. Andreas Brenke

## ■ Labore für

Elektro- und Wasserstoffmobilität  
Konstruktionslehre und KFZ-Werkstatt, Konstruktionstechnik  
3D-Druck, Fertigungstechnik und Fertigungsorganisation, Logistik  
Werkzeugmaschinen und Vorrichtungen  
Energietechnik/Thermodynamik und Strömungsmechanik/Verfahrenstechnik  
Hydraulik und Pneumatik, Messtechnik, Steuerungs- und Regelungstechnik,  
Technische Mechanik und Simulation, Datenverarbeitung  
Werkstofftechnik  
Eye-Tracking, Visuelle Kommunikation  
Projekt- und Prozessmanagement



# 3 Fachbereiche



20 Wissenschaftliches Zentrum  
Frühpädagogik (WZF)



4 Elektrische Energietechnik  
(EET)

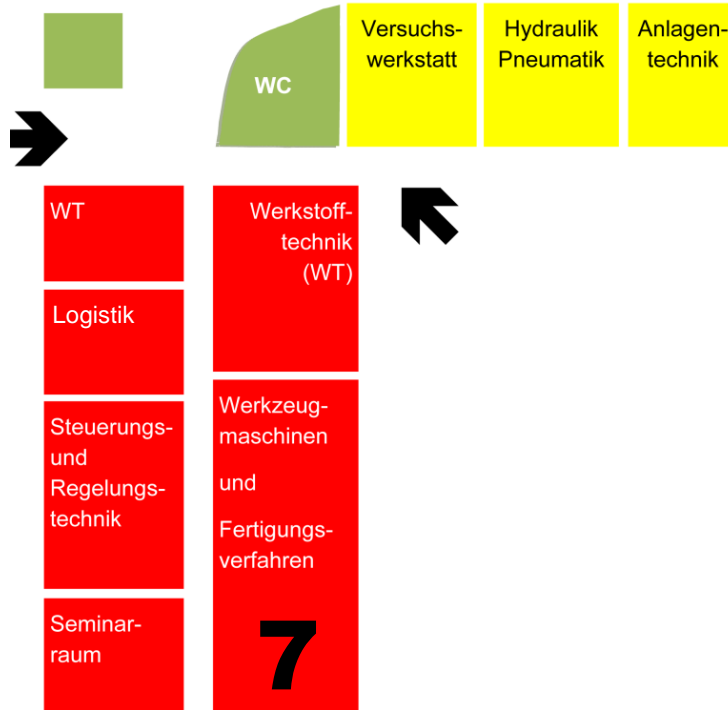
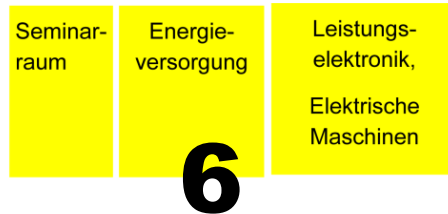


2 Maschinenbau -  
Automatisierungstechnik (M-A)



1 Agrarwirtschaft (AW)

# Laborgebäude

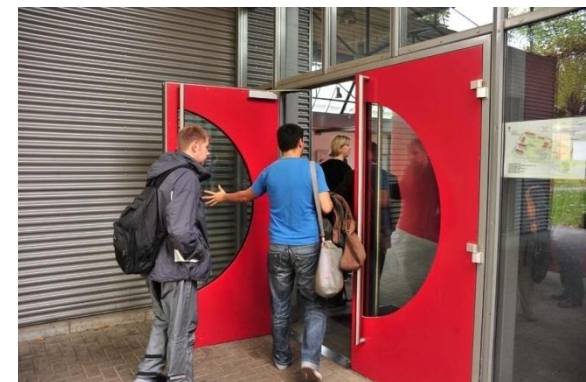


DPM-Werkstatt  
 ○ Fotolabor,  
 ○ Fotostudio,  
 ○ Maschinenr.  
 ○ Zeichensaal  
 ○ Modellwerkstätten

Wärmetechnik,  
 Strömungstechnik,  
 Strömungsmaschinen

**5**

Verfahrenstechnik





# Laborgebäude 5



DPM-Werkstatt  
○ Fotolabor,  
○ Fotostudio,  
○ Maschinenr.  
○ Zeichensaal  
○ Modellwerkstätten

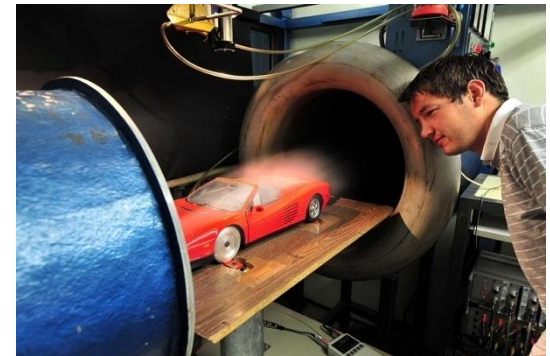
Wärmetechnik,  
Strömungstechnik,  
Strömungsmaschinen

# 5

Verfahrenstechnik



Design- und Projekt-Management-Werkstatt



Strömungstechnik: Der Windkanal



Laborversuch

# Laborgebäude 6

Seminar-  
raum

Energie-  
versorgung

Leistungs-  
elektronik,  
Elektrische  
Maschinen

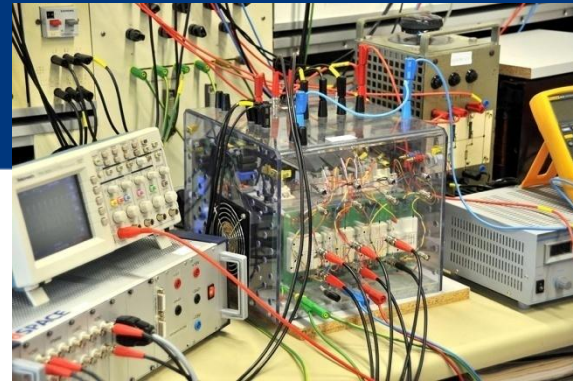
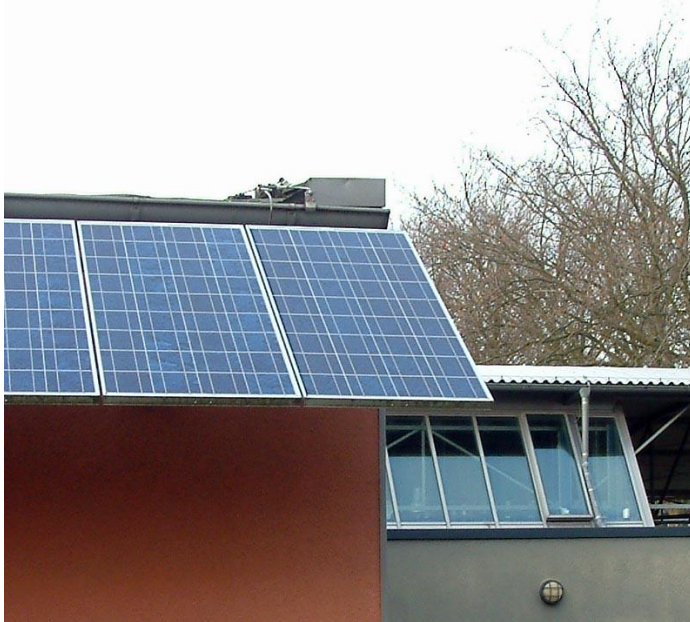
# 6

WC

Versuchs-  
werkstatt

Hydraulik  
Pneumatik

Anlagen-  
technik



Leistungs-  
elektronik,  
Elektrische  
Maschinen



Anlagen-  
technik



Energie-  
versorgung



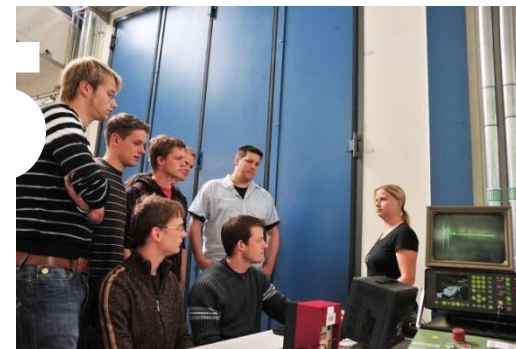
# Laborgebäude 7



Logistik



Werkstoff-  
technik



Werkzeug-  
maschinen,  
Fertigungs-  
verfahren







**Audimax**

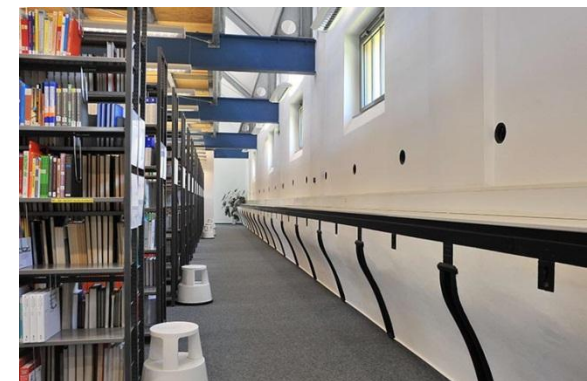




## Hörsäle, Seminarräume



# Bibliothek





# Das Mensa-Forum





# Poolräume, Seminarraum



# 10. Karrieretag Soest

Über 100 Unternehmen auf dem Campus Soest

Mi. 26. April 2017

# Karriere Tag

A graphic consisting of four interlocking puzzle pieces. The top piece is blue, the bottom-left is light blue, and the bottom-right is red.



### Individual studieren

Duales Studium an der  
Fachhochschule Südwestfalen



## Studium und Praxis

*Praxis-integriert*

- Firmen-Paten-Modell, Hagen und Iserlohn
- Kooperatives Modell, Meschede
- **Soester Modell**

## Ausbildung und Studium

*Ausbildungs-integriert*

- Verbundstudium für Auszubildende
- **Erweitertes Soester Modell**
- Angebote von Bildungspartnern

## Beruf und Studium

*Berufs-begleitend*

- Verbundstudium für Berufstätige
- Angebote von Bildungspartnern

Herzlichen Dank

für Ihr Interesse !



[www.fh-swf.de/soest](http://www.fh-swf.de/soest)